

Betonwerk Wismann bietet intelligente Detaillösungen um den Glasfaserkabelausbau für das Highspeed-Internet in Außenbereichen von Städten oder ländlichen Regionen schnell und wirtschaftlich umsetzen zu können.

Unsere Lösungen bieten gerade kleinen Gemeinden oder Interessengemeinschaften die Möglichkeit den Glasfaserkabelausbau kostengünstig in Eigenleistung durchzuführen.



Fertigteil-Düker

Unser Fertigteildüker bietet Ihnen die Möglichkeit die Glasfaserkabelleitungen einfach unter einem Wassergraben durchzuführen ohne hierfür den Graben aufzustauen oder den Wasserspiegel zu senken, so ist selbst bei hohen Wasserständen eine einfache Kabelverlegung der Glasfaserleitungen jederzeit möglich.

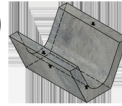
Unser Fertigteil wird in den Wassergraben gesetzt und die Glasfaserkabelleitungen können durch das innenliegende Leerrohr geführt werden.

Vorteile:

- genaue Platzierung, auch mit Bagger nachregulierbar
- schnelle und sichere Verlegung
- trockener Einbau
- Verbau des Fertigteils und Verblasen der Glasfaserkabelleitungen zeitlich versetzbar

Preis ab Werk: 270,- €

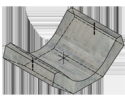
Fertigteil-Kabelschutzrinne (KSR)



Verläuft Ihre Glasfaserkabelleitung durch einen Graben geringer Tiefe, schützt unsere eingebrachte Kabelschutzrinne die unterhalb verlegte Glasfaserleitung zuverlässig.

Somit können beispielsweise Grabenräumarbeiten vorgenommen werden, ohne dabei die Sohle beziehungsweise das unterlegte Glasfaserkabel zu beschädigen.

Unsere Kabelschutzrinne ist in zwei Varianten erhältlich.



Vorteile:

- genaue Platzierung
- Bodensetzungen oder nachträgliche Räumungsarbeiten ohne Beschädigung der Glasfaserkabelleitung bedenkenlos möglich
- Verlauf der Glasfaserkabelleitungen sichtbar und auch später gut zu orten

Preis ab Werk: 90,- € (je Variante)



Fertigteil-Muffendom

Der Muffendom ist ein Schutzschacht für die Glasfaserkabelleitungen und fungiert gleichzeitig als Verbindungs- beziehungsweise Verteilerpunkt.

Unser unterirdisch eingebrachter Schacht kann mit Schwerlasttransporten überfahren werden und schützt bei Erdsetzungen die Muffen der sensiblen Glasfaser sicher.

Vorteile:

- genaue Platzierung
- einfacher nachträglicher Zugang
- Knotenpunkt jederzeit änder- oder erweiterbar
- Zusätzlich benötigte Glasfaserkabelleitungen können nachträglich einfach von Dom zu Dom ergänzt werden

Preis ab Werk: 190,- € (inkl. Abdeckung)